

貸地

(公簿) 441.00m²

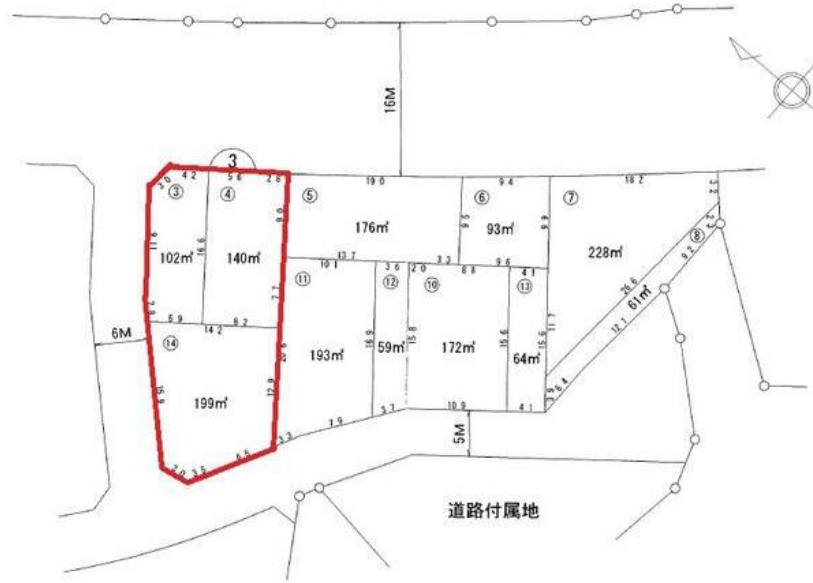
バス停 浜松市自主運行バス 上臈塚 徒歩3分

《船明 事業用貸土地》

- ※敷地面積、441.0m (133.40坪)
- ※3方向接道で車の乗り入れ便利です！
- ※ヤマト運輸 浜松天竜営業所 至近

周辺環境

新東名高速道路 浜松浜北ICまで6500m, ヤマト運輸 浜松天竜営業所まで71m, ENEOS天竜北SS (船明石油) まで120m, セブンイレブン天竜船明店まで600m, コメリハード&グリーン天竜店まで400m, ウェルシア浜松天竜船明店まで600m



地形図等

賃料	100,000円		
礼金	なし	敷金	2カ月
管理費等	なし	保証金	なし
所在地	浜松市天竜区船明区画整理地内3街区3・4・14 (地番)		
契約期間	20年		
最適用途	店舗用地		
私道負担面積	なし	用途地域	2種中高
地目	宅地	都市計画	市街化区域
建ぺい率	60%	容積率	150%
法令制限等	屋外広告物第1種普通規制地域、船明地区計画		
現況	更地	引渡可能時期	相談
備考	角地：3方向道路 北東16.1m 公道 接面15.6m 北西6.0m 公道 接面30.3m 南西6.0m 公道 接面13.0m ※事業用定期借地契約期間20年～30年 (ご相談可) ※一部土砂災害警戒区域		
設備特徴	電気, 上水道, 下水道, 側溝, 区画整理地内, 整形地		



南東より撮影



北より撮影



南西より撮影



北西より撮影

※この図面はATBBの物件情報の一部を抜粋して掲載しております。(現況優先) ※入居日・引渡日変更や付帯条件、別途料金が発生する場合がありますのでご確認ください。

静岡県知事免許 (8) 第7418号

〒431-3311 静岡県浜松市天竜区二俣町阿蔵182

三立木材(株)

TEL 053-926-1800
FAX 053-925-6460

客付会社様へ

広告転載可

手数料	客付手数料負担の割合	貸主	0%	借主	100%
	客付手数料配分の割合	元付	0%	客付	100%
取引態様		貸主			
情報公開日					